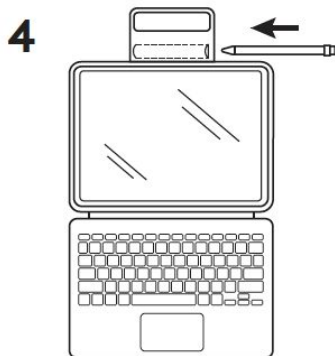
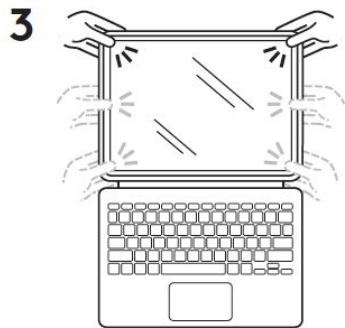
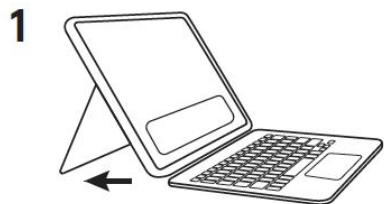


# RUGGED COMBO 3 TOUCH



[www.logitech.com/edu/support/rugged-combo-3-touch](http://www.logitech.com/edu/support/rugged-combo-3-touch)



Use of the Made for iPad badge means that an accessory has been designed to connect specifically to the iPad identified in the badge and has been certified by the developer to meet Apple performance standards. Apple is not responsible for the operation of this device or its compliance with safety and regulatory standards. Please note that the use of this accessory with an Apple product may affect wireless performance.

© 2021 Logitech. Logitech, Logi and other Logitech marks are owned by Logitech and may be registered. All other trademarks are the property of their respective owners. Logitech assumes no responsibility for any errors that may appear in this manual. Information contained herein is subject to change without notice.

L'utilisation du badge "Made for iPad" signifie qu'un accessoire a été spécifiquement conçu pour être connecté au(x) modèle d'iPad identifié(s) sur le badge et qu'il a été certifié conforme aux normes de performance d'Apple par le développeur. Apple n'est pas responsable du fonctionnement de ce produit ou de sa conformité avec les normes de sécurité et réglementaires. Veuillez noter que l'utilisation de cet accessoire avec un dispositif Apple peut nuire aux performances du mode sans fil.

© 2021 Logitech. Logitech, Logi et les autres marques Logitech sont la propriété de Logitech et sont susceptibles d'être déposées. App Store est une marque commerciale d'Apple Inc., déposée aux États-Unis et dans d'autres pays. Toutes les autres marques sont la propriété exclusive de leurs détenteurs respectifs. Logitech décline toute responsabilité en cas d'erreurs susceptibles de s'être glissées dans le présent manuel. Les informations énoncées dans ce document peuvent faire l'objet de modifications sans préavis.

logitech®